



Kanton Basel-Stadt



Budget 2018

Medienorientierung vom 30. August 2017

Regierungsrätin Dr. Eva Herzog

Erfreuliches Budget 2018

- Überschuss von **137.7 Mio. Franken**
- Stabile Entwicklung der Steuererträge
- Finanzplan 2018 – 2021 mit strukturellen Überschüssen zwischen 130 und 156 Mio. Franken

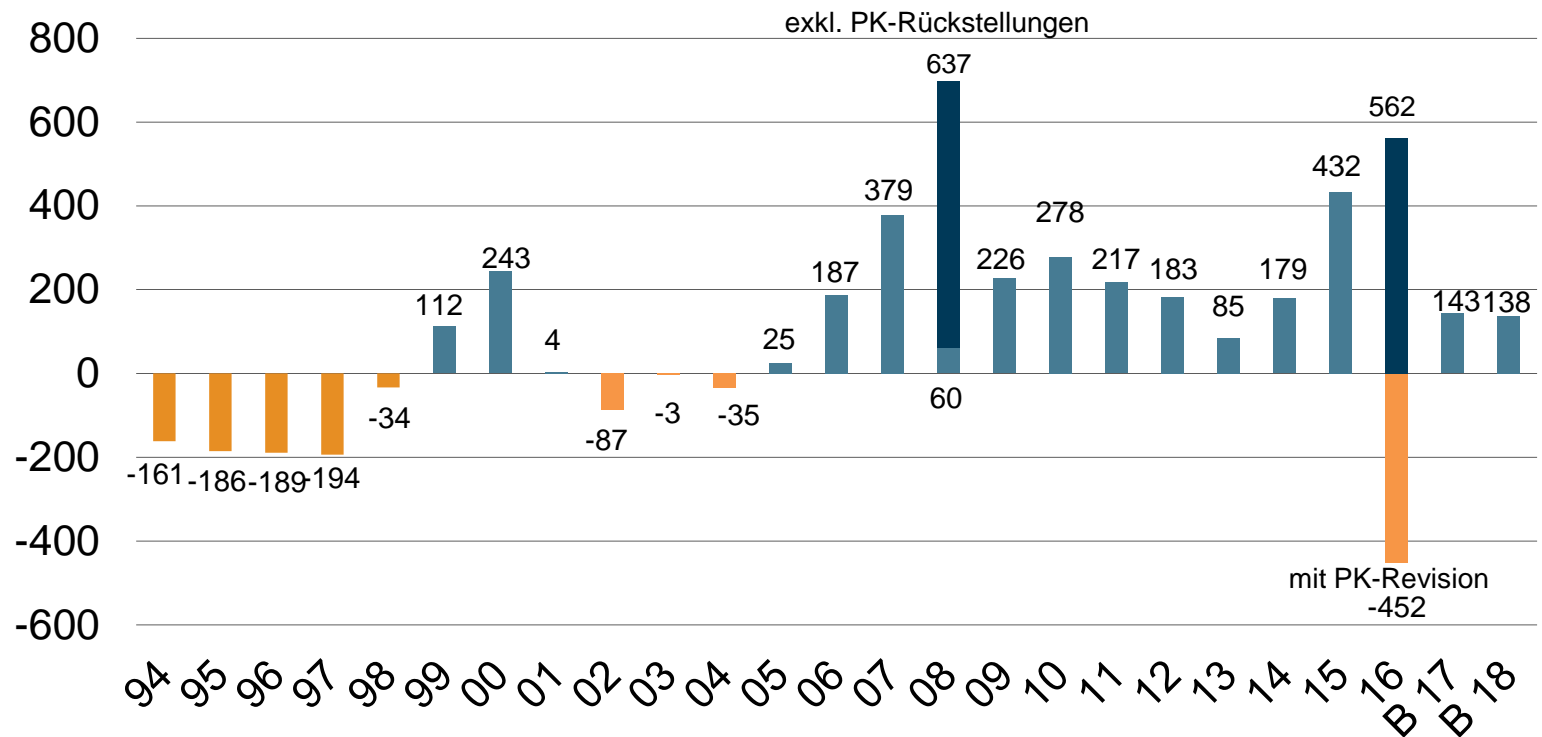
- Umwälzungen bei der internationalen Besteuerung der Unternehmen noch nicht enthalten – **ab 2020 grosse Auswirkungen auf Kantonshaushalt**
- Struktureller Überschuss ist notwendig für Lösung dieser Herausforderung

Kennzahlen im Überblick

in Mio. Franken	Rechnung 2016	Budget 2017	Budget 2018	Abw. B18 /B17	Abw. B18 /R16
Gesamtergebnis	-451.5	143.3	137.7	-5.6	589.2
Saldo Investitionsrechnung	-482.4	-492.4	-418.7	73.7	63.8
Finanzierungssaldo	-134.6	-154.4	-73.7	80.7	60.9
Nettoschulden	-1'969.4	-2'123.7	-2'197.0	-73.3	-227.6
Nettoschuldenquote	3.0 ‰	3.2 ‰	3.2 ‰		
Selbstfinanzierungsgrad (in %)	72.1%	68.7%	82.4%		

Entwicklung Gesamtergebnis

Gesamtergebnis in Mio. Franken



Grösste Be- und Entlastungen

- Grösste **Belastungen** gegenüber dem Vorjahr
 - Höhere Zahlungen an den NFA 15.0 Mio. Franken
 - Allgemeine Sozialhilfe 11.7 Mio. Franken
 - Zunahme Prämienverbilligungen 10.2 Mio. Franken
- Grösste **Entlastungen** gegenüber dem Vorjahr
 - Zunahme Einkommenssteuern 25.5 Mio. Franken
 - Höhere Gewinn- und Kapitalsteuereinnahmen 21.9 Mio. Franken
 - Einnahmen Mehrwertabgabefonds durch grössere Projekte 16.0 Mio. Franken
 - Ausschreibung und Neuvergabe der Plakatkonzessionen 6.0 Mio. Franken

Be- und Entlastungen im Detail

in Mio. Franken, + entlastend/- belastend	Abw. B18 /B17 abs.
Zweckgebundenes Betriebsergebnis	
Entlastungen:	
Mehrwertabgabefonds	16.0
Vergabe Plakatkonzessionen	6.0
Belastungen:	
Sozialhilfe	-11.7
Prämienverbilligungen	-10.2
Behindertenhilfe	-6.4
Ergänzungsleistungen	-5.8
Finanzierung Kosten Darl. Bahninfrastruktur über Erfolgsrechn. (bisher Inv. Rechnung)	-4.2
Pflegeheimfinanzierung	-3.9
Ausbau der Tagesbetreuung und -strukturen	-3.5
Finanzierung Denkmalsubventionen über Erfolgsrechnung (bisher Inv.Rechnung)	-3.0
Globalbudget Universität Basel	-2.9
Beitrag BS Solidaritätsfonds fürsorgerische Zwangsmassnahmen	-2.4
Saldo übrige Positionen	-9.1
Veränderung Zweckgebundenes Betriebsergebnis	-41.0

Be- und Entlastungen im Detail

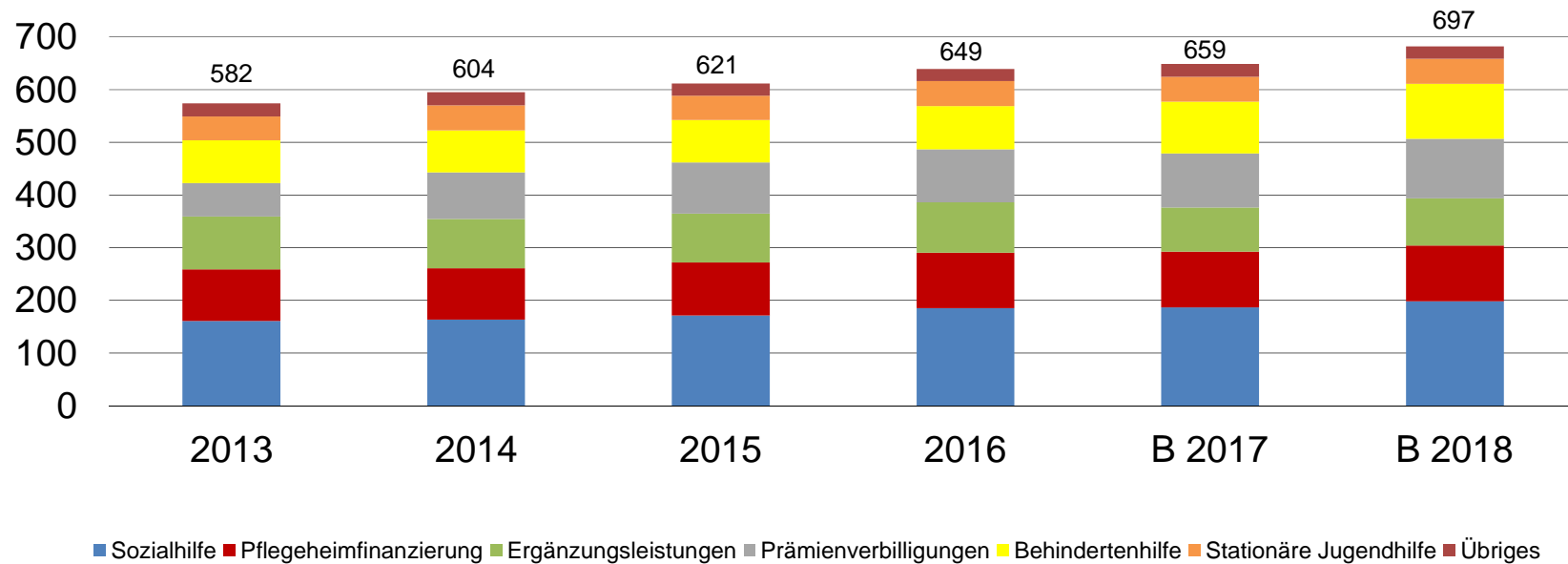
	Abw. B18 /B17
in Mio. Franken, + entlastend/- belastend	abs.
Nichtzweckgebundenes Betriebsergebnis	
Entlastungen:	
Einkommenssteuern	25.5
Steuern juristische Personen	21.9
Neukalibrierung des innerkantonalen Finanz- und Lastenausgleichs	11.0
Vermögensgewinnsteuern	5.0
NFA Lastenausgleich	1.4
Belastungen:	
NFA Ressourcenausgleich	-16.4
BKB Staatsgarantieabgeltung	-5.2
Erbschafts- und Schenkungssteuern	-4.0
Saldo übrige Positionen	0.3
Veränderung Nichtzweckgebundenes Betriebsergebnis	39.5
Abschreibungen	-13.7
Saldo übrige Positionen	1.5
Veränderung Abschreibungen Grossinvestitionen, Investitionsbeiträge	-12.2
Veränderung Betriebsergebnis	-13.7

Be- und Entlastungen im Detail

in Mio. Franken, + entlastend/- belastend	Abw. B18 /B17 abs.
Finanzergebnis	
Entlastungen:	
Liegenschaftenertrag FV	7.2
Gewinnablieferung BKB	4.1
Negativzinsen Mittelaufnahmen	2.8
Belastungen:	
Liegenschaftenaufwand FV	-5.7
Saldo übrige Positionen	-0.3
Veränderung Finanzergebnis	8.1
Veränderung Gesamtergebnis	-5.6

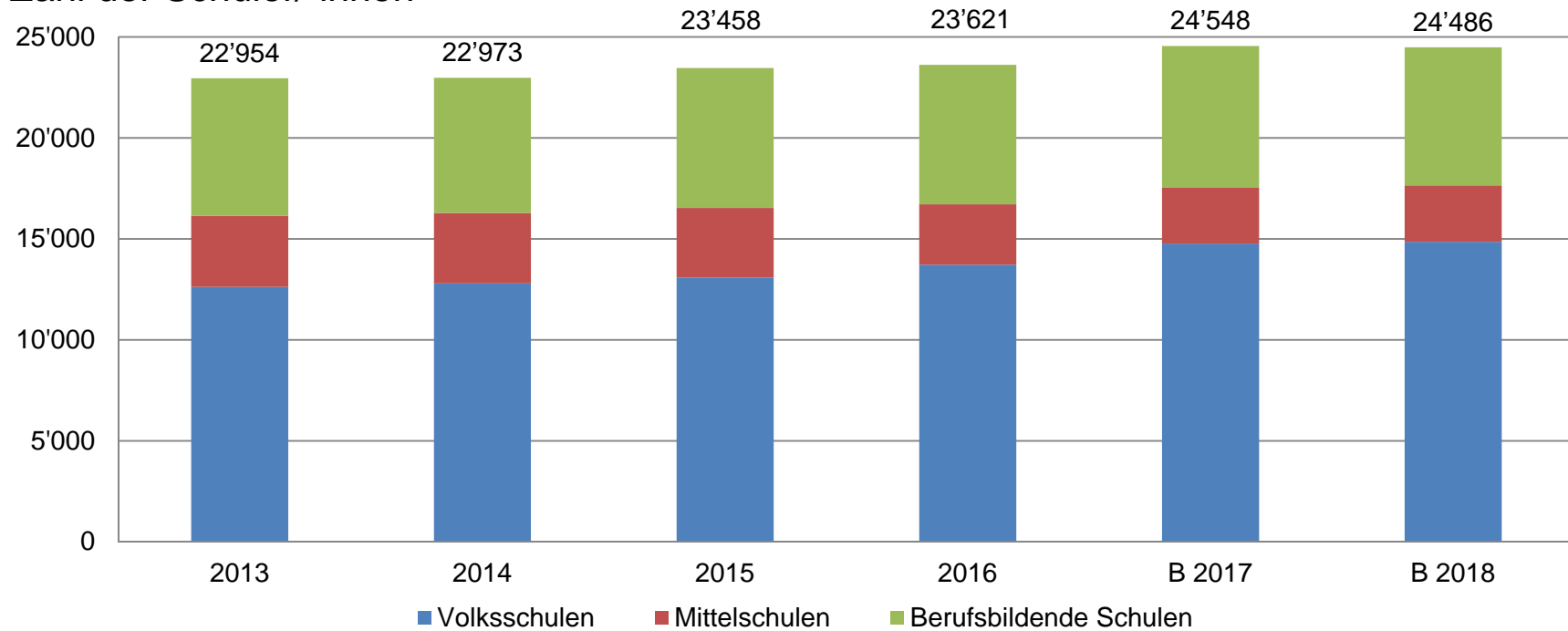
Kostenentwicklung im Sozialbereich

Sozialkosten netto in Mio. Franken



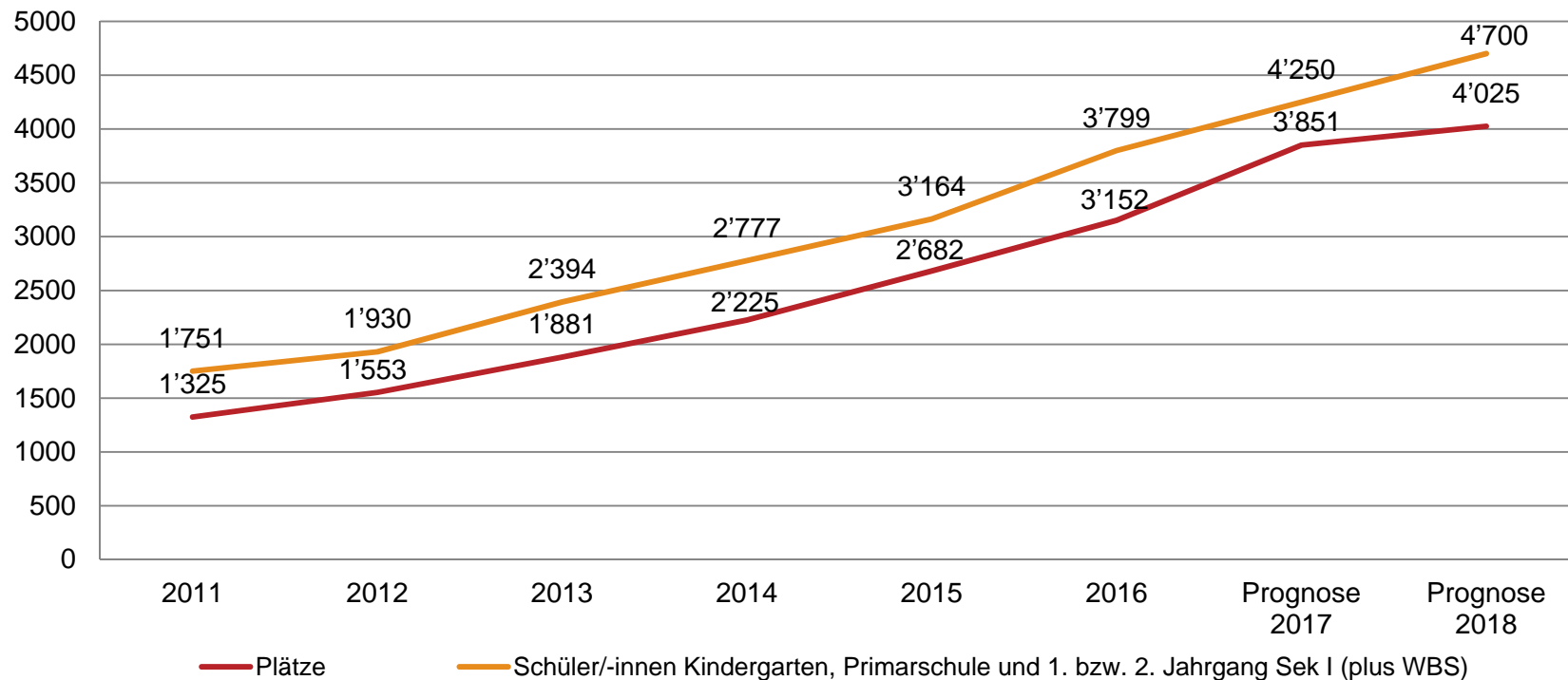
Entwicklung der Zahl der Schüler/-innen

Zahl der Schüler/-innen



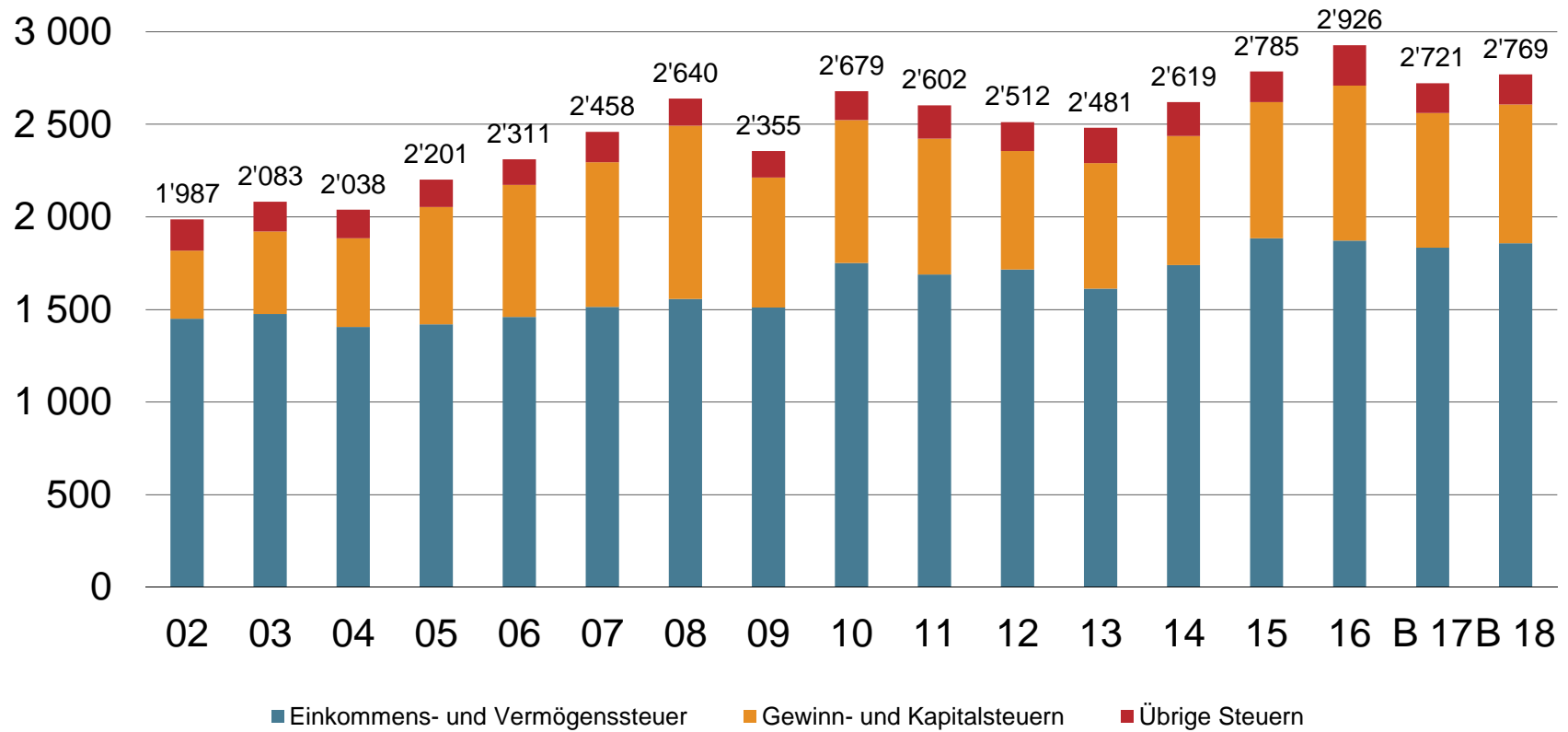
Bedarf an Tagesstrukturen noch nicht gesättigt

Nutzung der Tagesstrukturen



Entwicklung der Steuereinnahmen

Steuereinnahmen in Mio. Franken

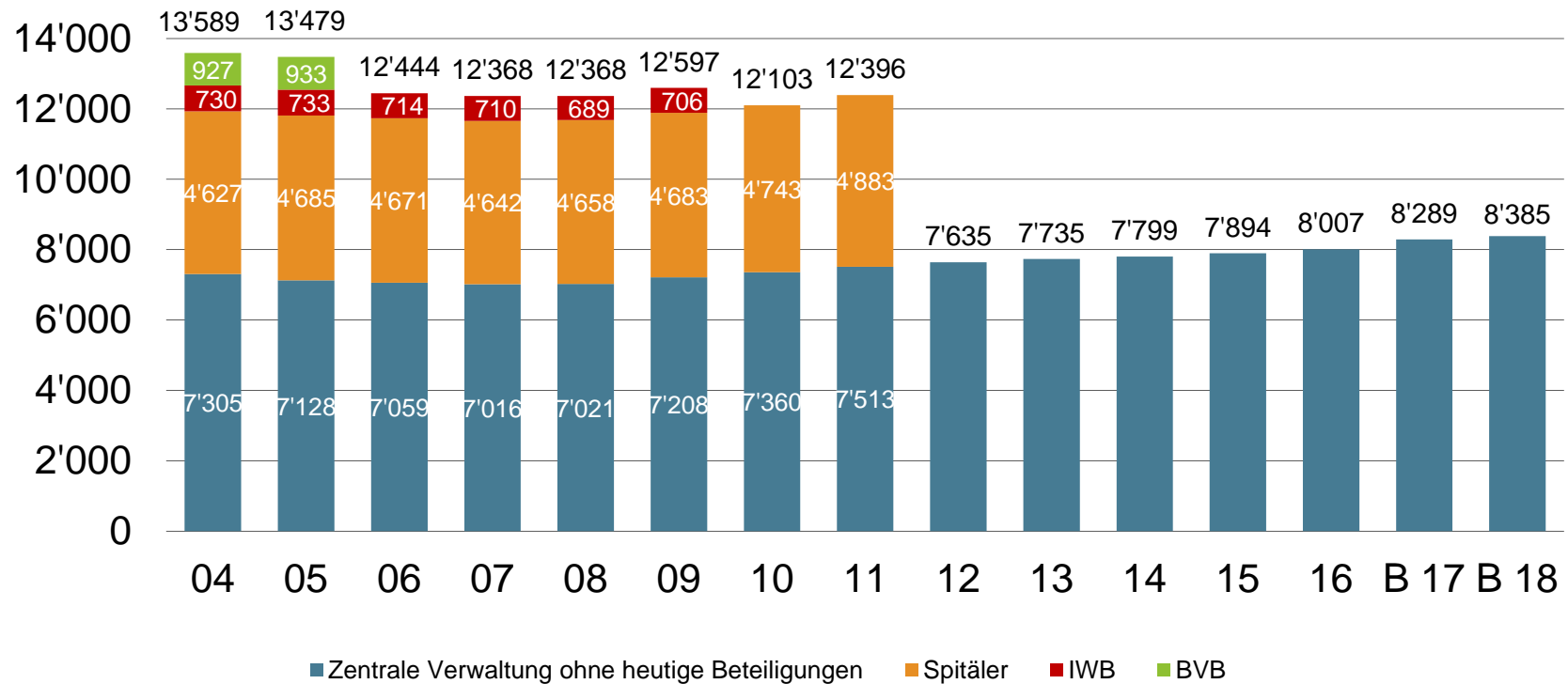


Struktur der Steuererträge

in Mio. Franken		Rechnung	Budget	Budget	Abw. B18/B17		Abw. B18/R16	
		2016	2017	2018	abs.	%	abs.	%
400	Direkte Steuern natürliche Personen	1'872.00	1'833.90	1'857.10	23.2	1.3	-14.9	-0.8
	Einkommenssteuern	1'390.60	1'374.00	1'399.50	25.5	1.9	8.9	0.6
	Vermögenssteuern	344.8	322.9	322.9	0	0	-21.9	-6.3
	Quellensteuern	136.7	137	134.7	-2.3	-1.7	-2	-1.4
401	Direkte Steuern juristische Personen	837.1	727.7	749.6	21.9	3	-87.5	-10.4
	Gewinnsteuern	678.5	592	609.9	17.9	3	-68.6	-10.1
	Kapitalssteuern	158.6	135.7	139.7	4	2.9	-18.9	-11.9
402	Übrige Direkte Steuern	184.5	128.4	129.3	0.9	0.7	-55.2	-29.9
	Grundsteuern	16.7	15.4	15.3	-0.1	-0.6	-1.4	-8.6
	Vermögensgewinnsteuern	90.7	45	50	5	11.1	-40.7	-44.9
	Vermögensverkehrssteuern	43.4	28	28	0	0	-15.4	-35.5
	Erbschafts- und Schenkungssteuern	33.7	40	36	-4	-10	2.3	6.9
403	Besitz- und Aufwandsteuern	32.7	31.3	32.8	1.5	4.8	0.1	0.4
	Verkehrsabgaben	32	30.7	32.2	1.5	4.9	0.2	0.5
	Hundesteuer	0.6	0.6	0.6	0	0	0	-2.2
40	Fiskalertrag	2'926.20	2'721.30	2'768.80	47.5	1.7	-157.4	-5.4

Entwicklung der Beschäftigten

Vollzeitstellen (Headcount, ohne Betriebe und Vakanzen per Ende Jahr)



Veränderung der Beschäftigten

Dep.	Abw. B18/B17	Grösste Bereiche
		+ 0.1 Staatskanzlei: Neukonzeption Berichtswesen
PD	+4.9	+ 3.0 Kunstmuseum: Aufhebung Assistenz-Verordnung + 1.75 Museum der Kulturen: Aufhebung Assistenz-Verordnung
		+ 0.8 Beschleunigung Verfahren Baurekurskommission
BVD	+6.2	+ 3.0 Beschleunigung Verfahren Bau- und Gastgewerbeinspektorat + 1.4 Personelle Verstärkung Allmendverwaltung + 1.0 Stadtentwicklung Basel-Nord

Veränderung der Beschäftigten

Dep.	Abw. B18/B17	Grösste Bereiche
		<hr/>
		+ 1.7 Gestaffelter Ausbau Schulsozialarbeit
		+ 1.1 Höheres Arbeitsvolumen Schulpsychologischer Dienst
		+ 0.6 Projekt Qualitätsentwicklung in Spielgruppen
		+ 0.3 Neue Aufgabenbereiche im Rahmen der Schulharmonisierung
		+ 3.2 Motion Gerber
		+ 9.3 Ausbau Tagesstrukturen Primarstufe
		- 8.9 Systembedingte Anpassungen bei der Schulharmonisierung
ED	+50.8	+ 2.6 Neueröffnung/Aufbau Lysbüchel und Erlenmatt
		+ 0.5 Neugestaltung und Umorganisation Pädagogisches Zentrum
		+ 28.7 Ratschlag zur Änderung des Schulgesetzes
		- 13.3 Stagnation Schülerzahlen Berufsbildende Schulen
		+ 7.2 Anpassung Unterrichtslektionendach an den Gymnasien
		+ 3.8 Anstieg Betreuungsintensität Volksschulen
		+14.0 Verstärkte Massnahmen: Verlagerung von privaten Sonderschulen und Privatschulen in die Volksschulen
		<hr/>

Veränderung der Beschäftigten

Dep.	Abw. B18/B17	Grösste Bereiche
		+ 2.9 Systempflege
FD	+4.8	+ 1.7 Praxisänderung Zivilgericht + 0.1 Zentralisierung Dienststellen-Buchhaltungen + 0.1 Übernahme Jubiläumsberechnungen vom WSU
GD	+ 1.0	+ 1.0 Ressourcen Schulärztliche Betreuung
		+ 1.0 Zentrale Beschaffung + 18.1 Sanität: Zusätzliches 24-h-Team, Notrufzentrale Beider Basel
JSD	+21.2	+ 1.5 Amt für Justizvollzug + 2.5 Straf- und Massnahmenvollzug - 1.9 Erweiterte Kooperation Motorfahrzeugprüfstation beider Basel

Veränderung der Beschäftigten

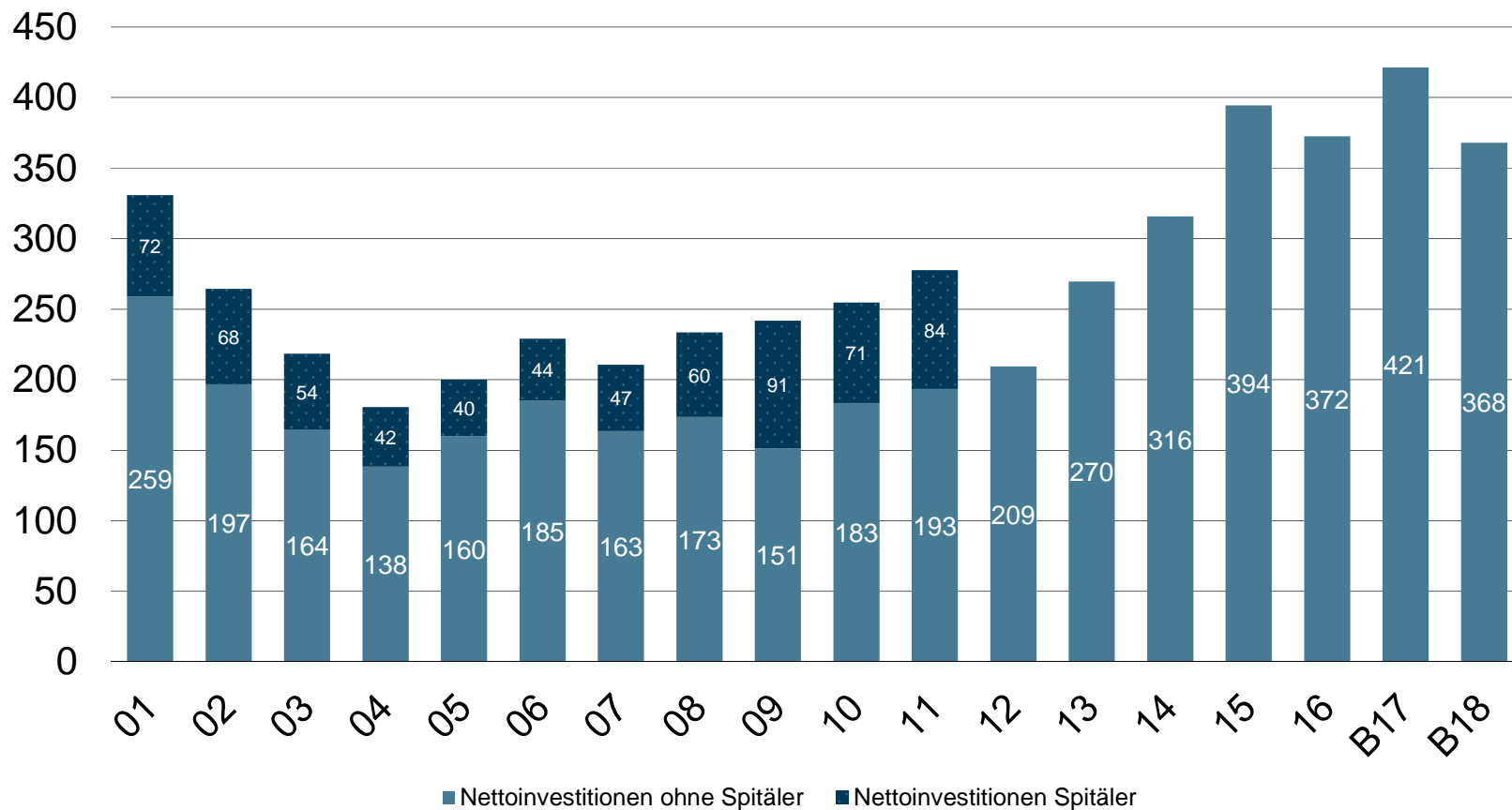
Dep.	Abw. B18/B17	Grösste Bereiche
WSU	+ 7.2	+ 1.0 Triparite Kommission + 1.5 Eichwesen beider Basel + 4.75 Sozialhilfe - 0.1 Abgabe Jubiläumsberechnungen an FD
Ger		Keine Veränderung

Investieren in den Standort Basel



Abnehmende Investitionen

Nettoinvestitionen in Mio. Franken

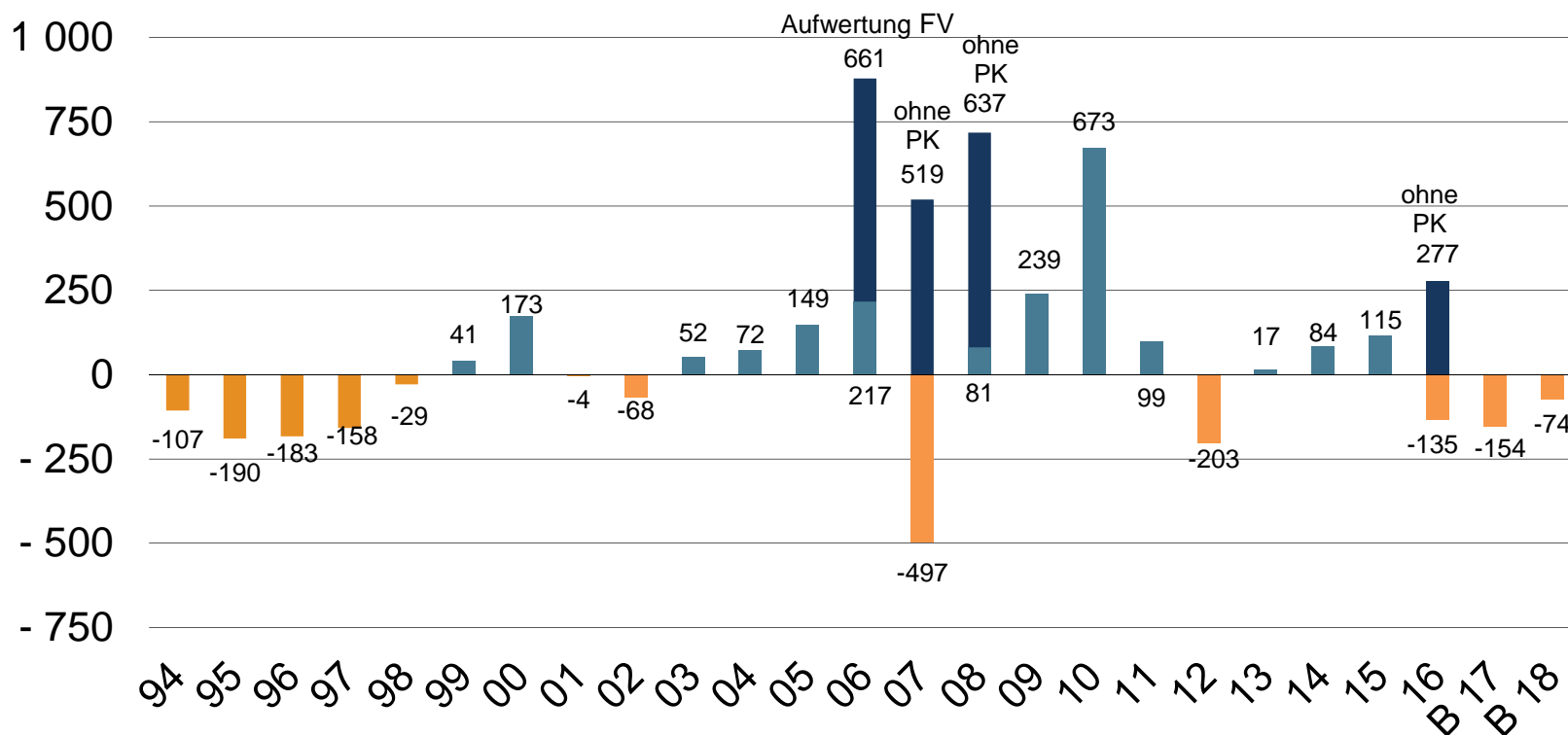


Grösste Investitionsvorhaben im Jahr 2018

Vorhaben in Mio. Franken		Brutto Drittmittel	Netto
1	St. Jakobshalle Gesamtsanierung	29.4	29.4
2	Abwasserreinigungsanlage BS, Erweiterung	28.8	28.8
3	FMS Gesamtsanierung	23.6	23.6
4	Bässlergut Gefängnisserweiterung	16.5	16.5
5	Aktivierbare Massnahmen Hochbau	16.2	16.2
6	Rahmenausgaben Strassen	15.0	15.0
7	Bäumlihofgymnasium Gesamtsanierung	12.2	12.2
8	Rahmenausgaben Abwasserableitungsanl.	10.5	10.5
9	Stadtcasino Basel Investitionsbeitrag	9.7	9.7
10	Kaserne Hauptbau Gesamtsanierung	8.1	8.1
Total		170.0	0.0 170.0

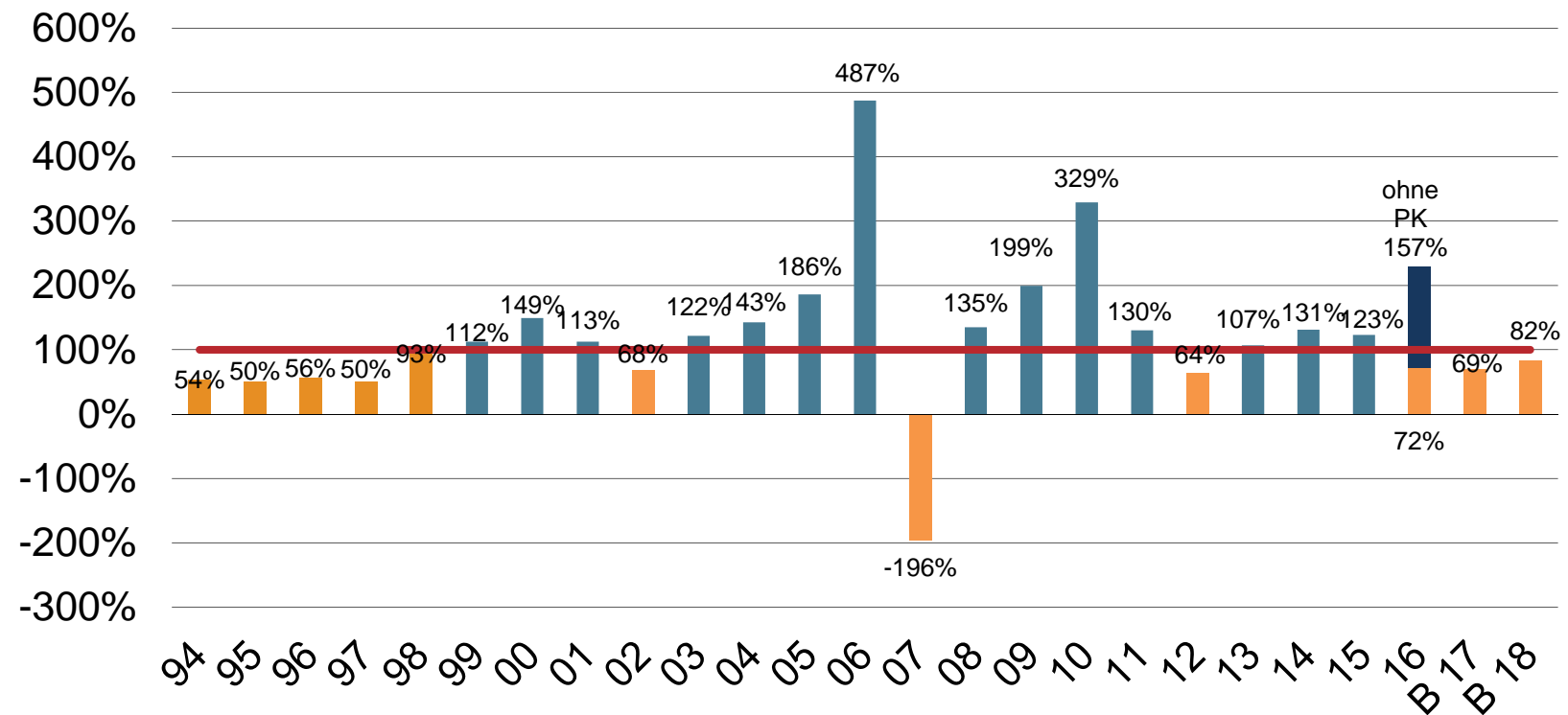
Verbesserung des Finanzierungssaldos

Finanzierungssaldi in Mio. Franken



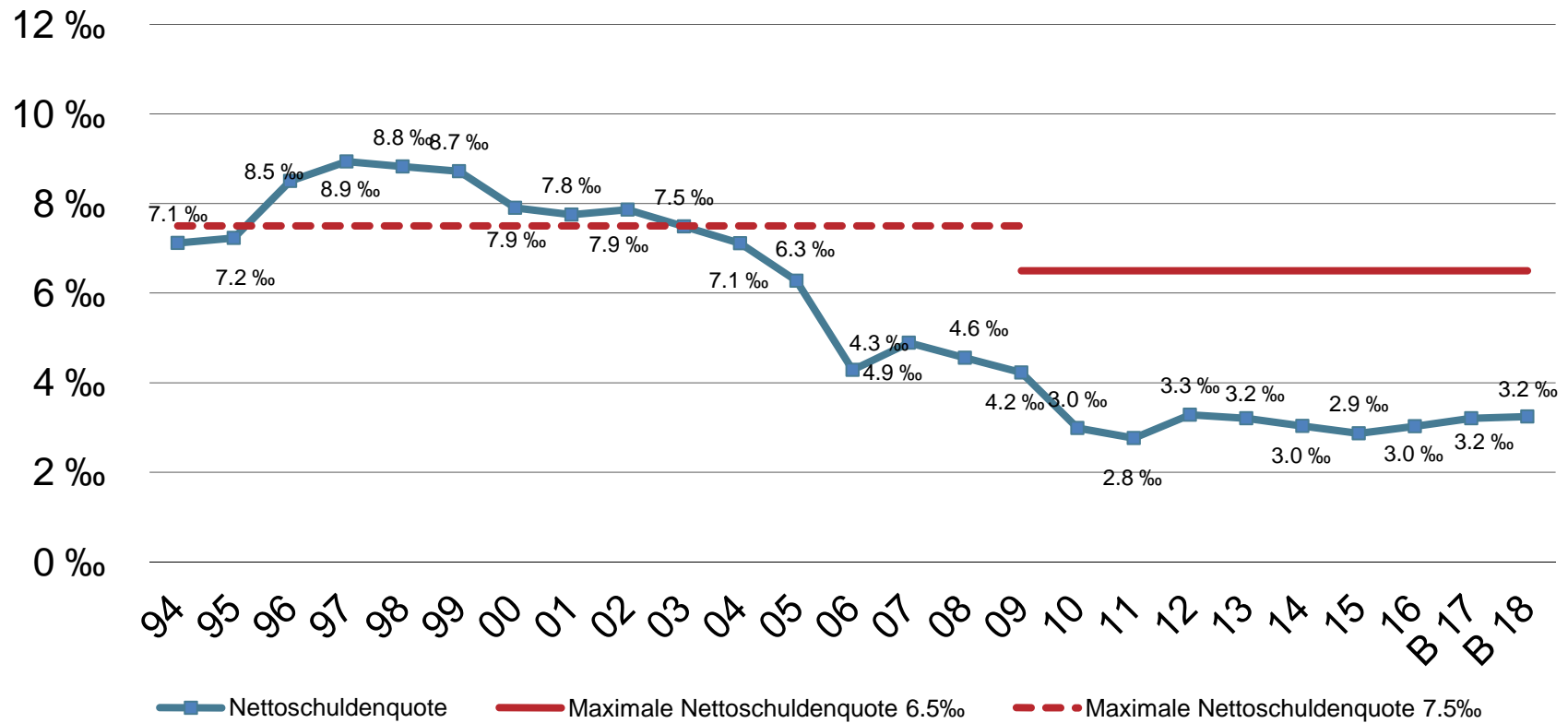
Selbstfinanzierungsgrad steigt auf 82 %

Selbstfinanzierungsgrad



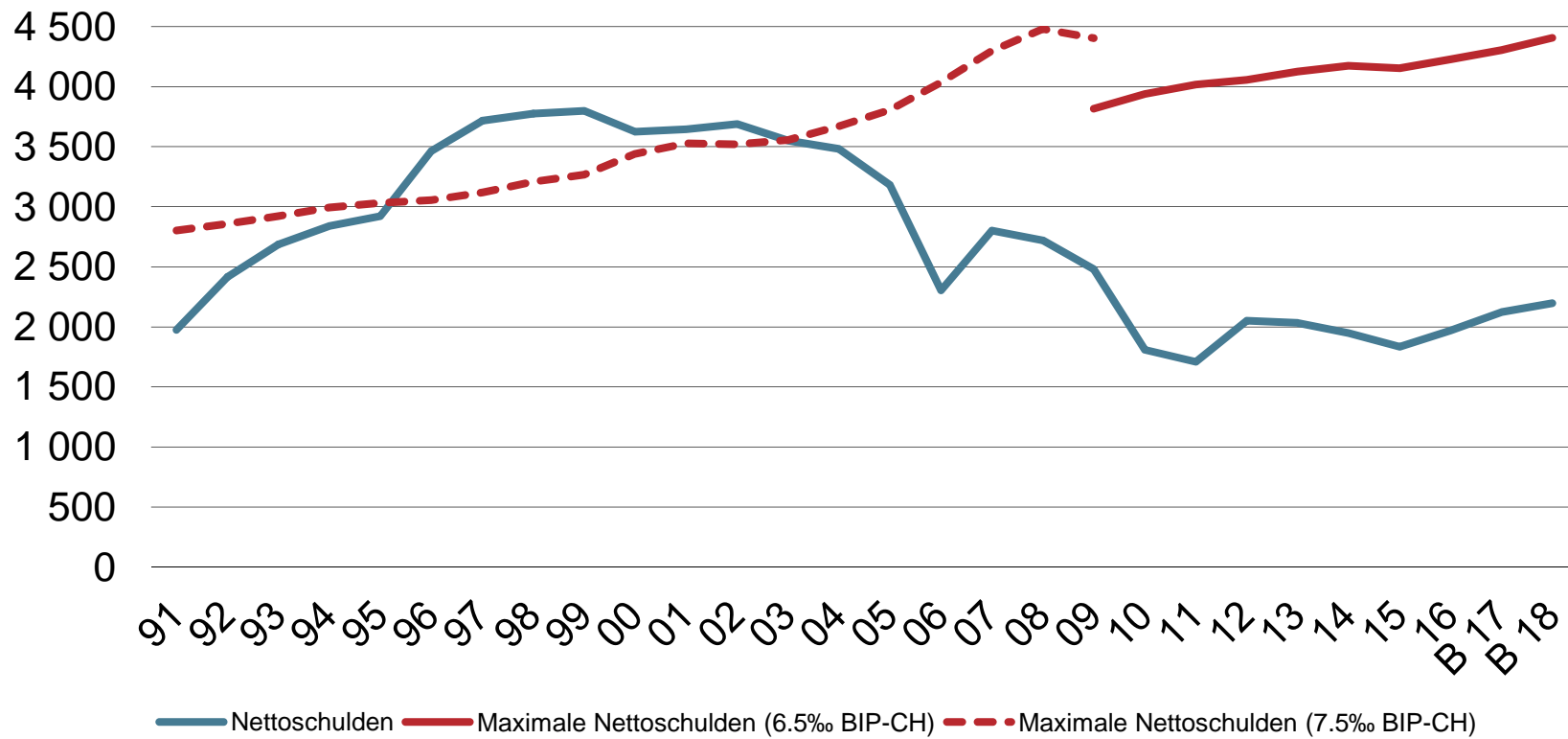
Stabile Nettoschuldenquote

Nettoschuldenquote Kantons Basel-Stadt in ‰ des nominalen BIP der Schweiz



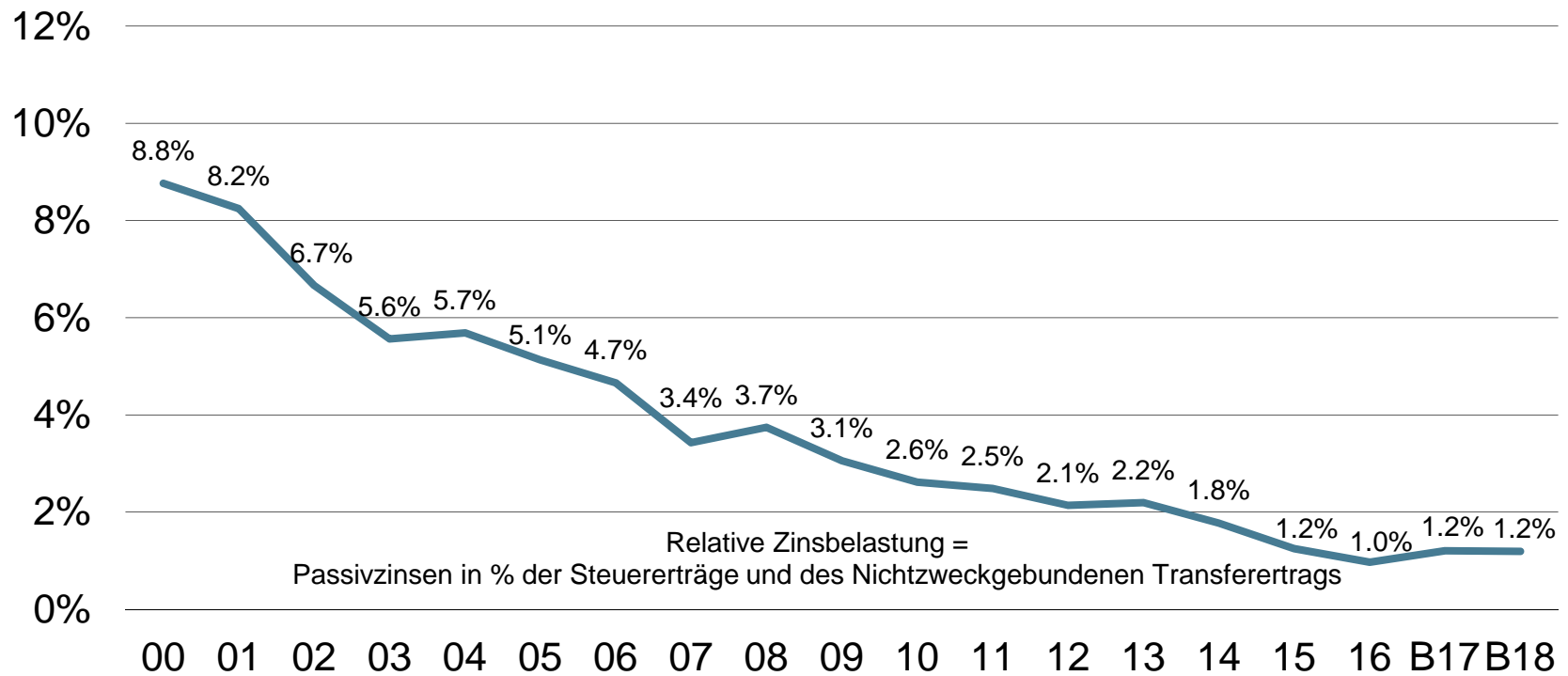
Entwicklung der Nettoschulden

Nettoschulden des Kantons Basel-Stadt in Mio. Franken



Tiefe Zinsbelastung

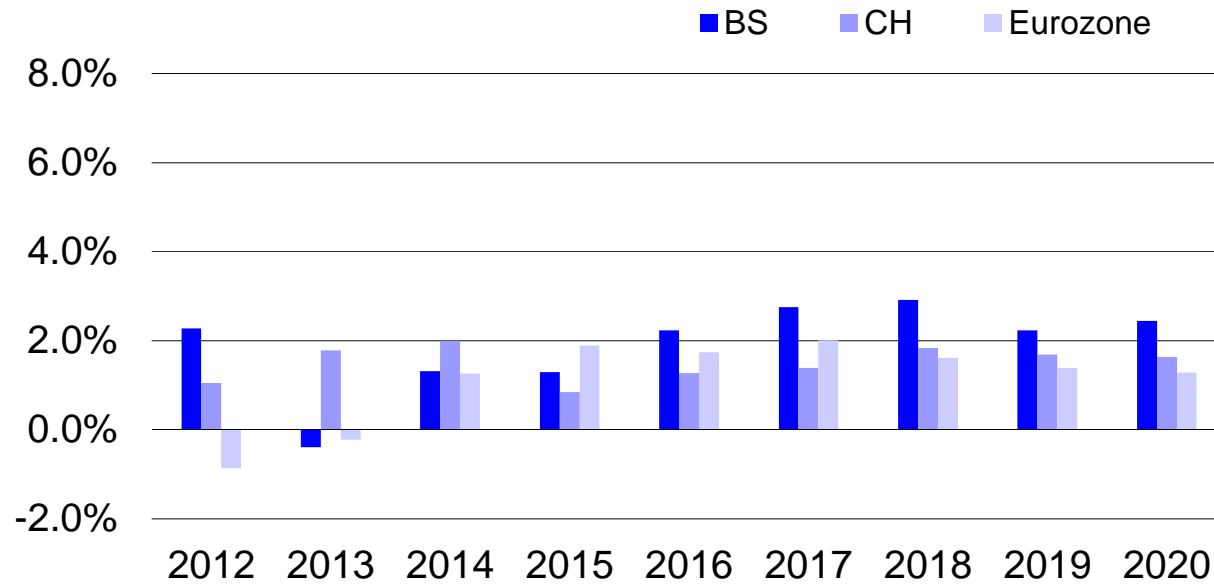
Relative Zinsbelastung



Finanzplan 2018-2021

Basel-Stadt mit überdurchschnittlichem Wachstum

BIP-Wachstum



Quelle: BAKBASEL, Stand Juli 2017

Entwicklung Staatshaushalt 2019-2021

Überschüsse in der Erfolgsrechnung bei abnehmenden Investitionen:

- Positive Gesamtergebnisse
 - Steigende Steuererträge
 - Restriktive Ausgabenpolitik
 - Weiterhin niedriger Finanzierungsaufwand für Schulden

- Weiterhin hohe, aber abnehmende Investitionen
 - Nettoinvestitionen erreichen 2017 Höchstwert
 - Konstante Nettoschulden (+68 Mio. Franken von 2018 bis 2021)
 - Konstante Nettoschuldenquote
 - Steigender Selbstfinanzierungsgrad

Risiken

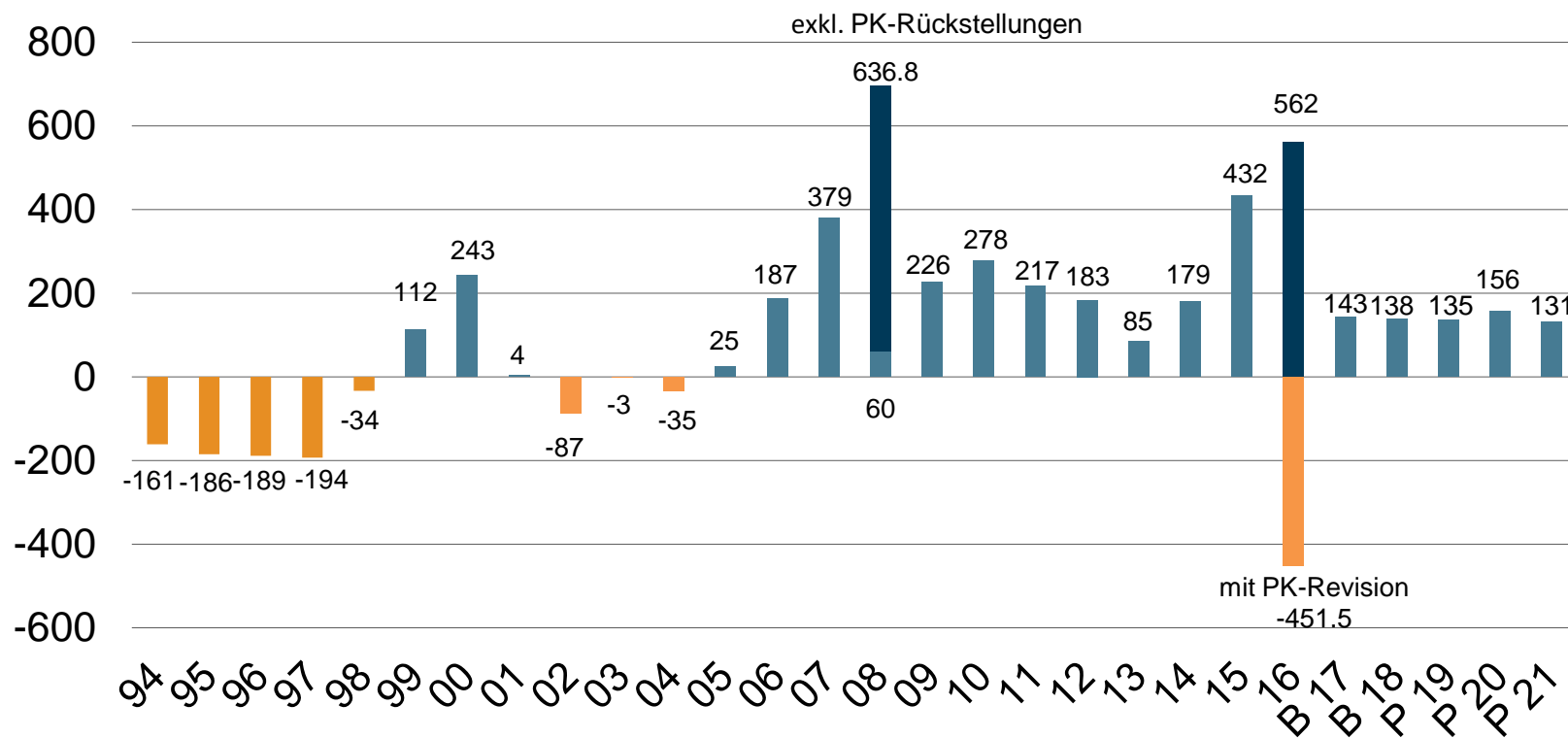
Finanzplan ist u.a. mit folgenden Risiken behaftet

- Global:
 - Protektionistische Aussenhandelspolitik der USA
 - Zinswende
 - Brexit-Auswirkungen

- Schweiz
 - Umwälzungen bei der internationalen Besteuerung der Unternehmen – Unsicherheit nach Ablehnung der USR III
 - Optimierung des NFA
 - Entwicklung des Schweizer Frankens

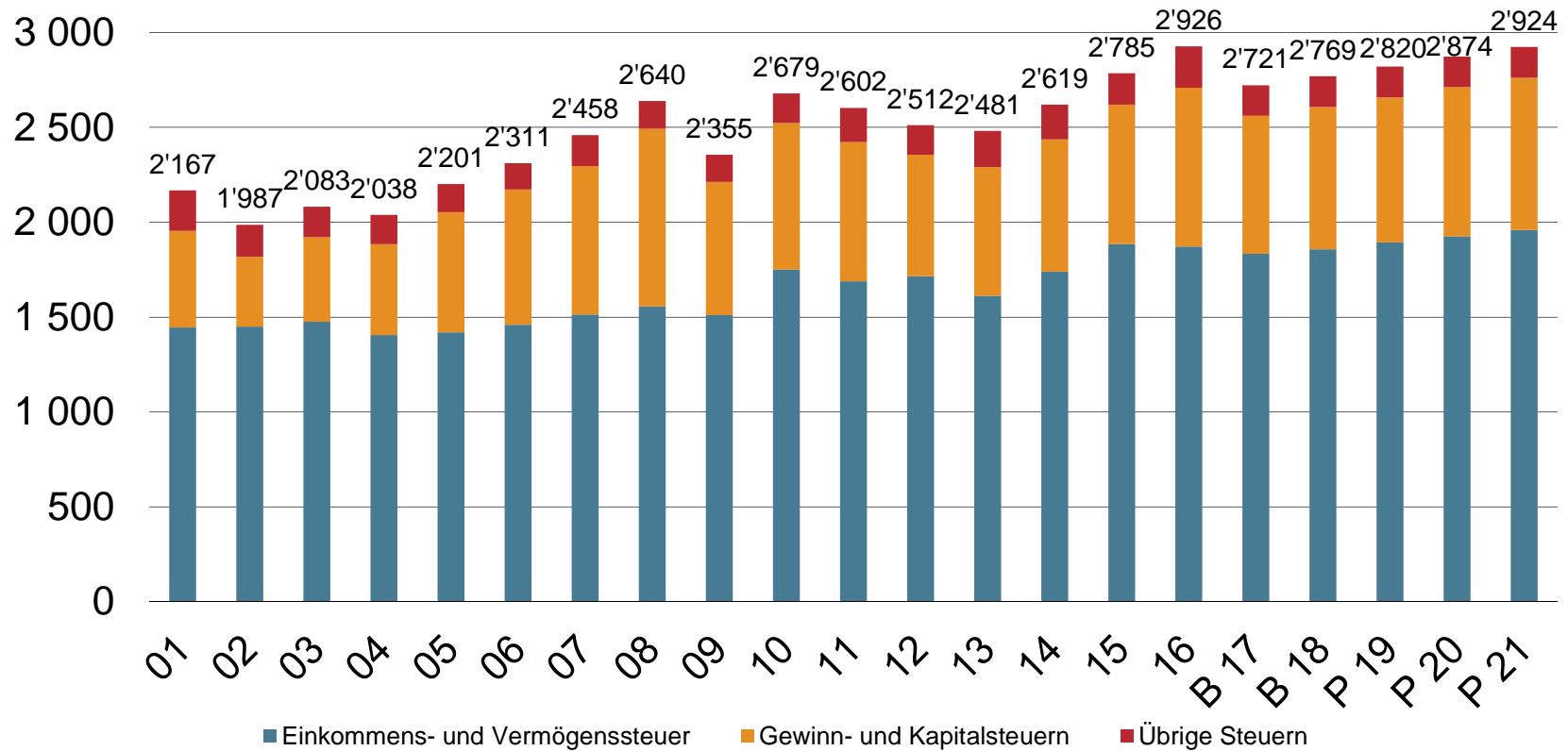
Positive Ergebnisse in der Erfolgsrechnung (ohne Steuervorlage 17)

Gesamtergebnis in Mio. Franken



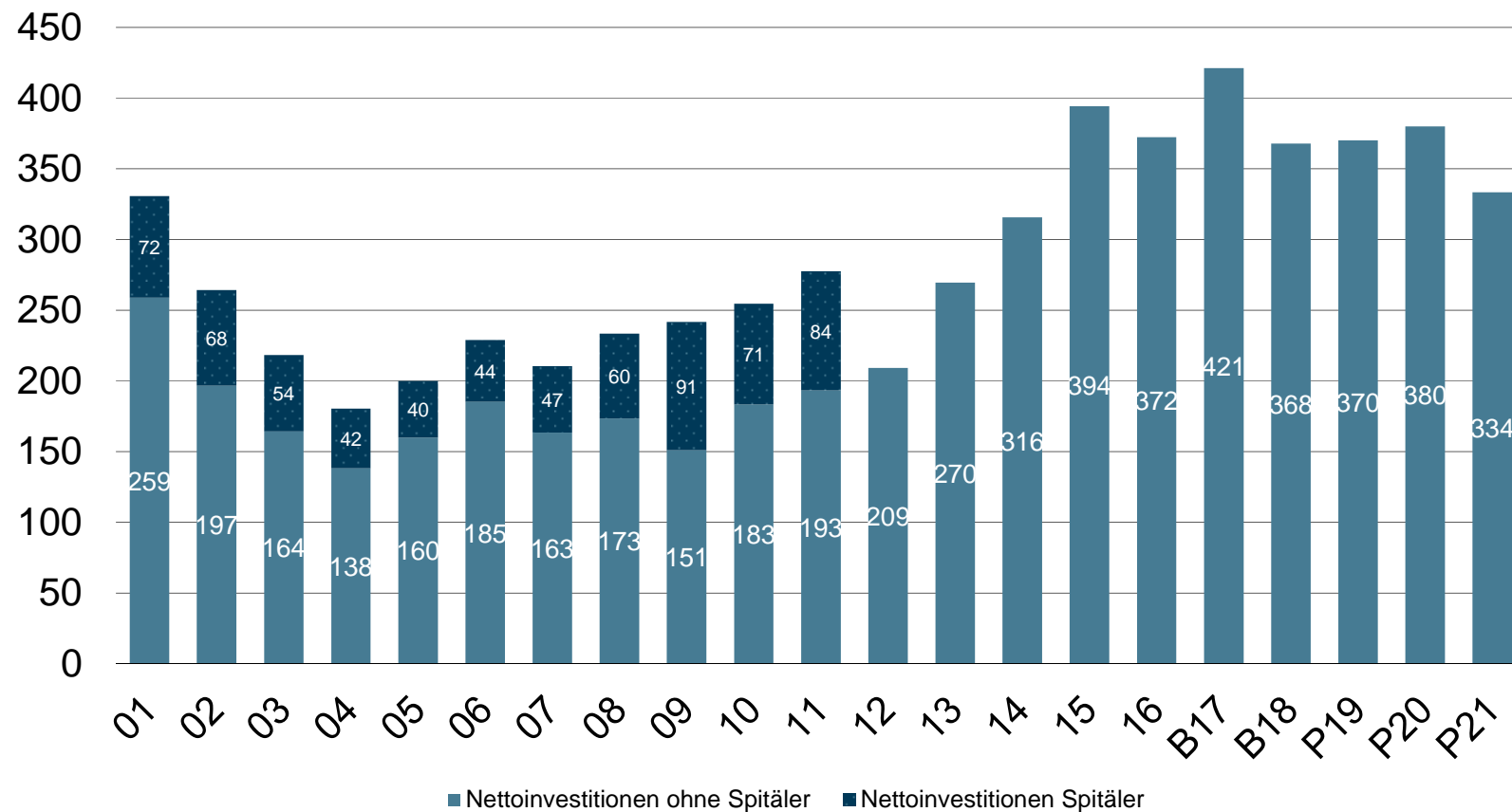
Steigende Steuereinnahmen

Steuereinnahmen in Mio. Franken



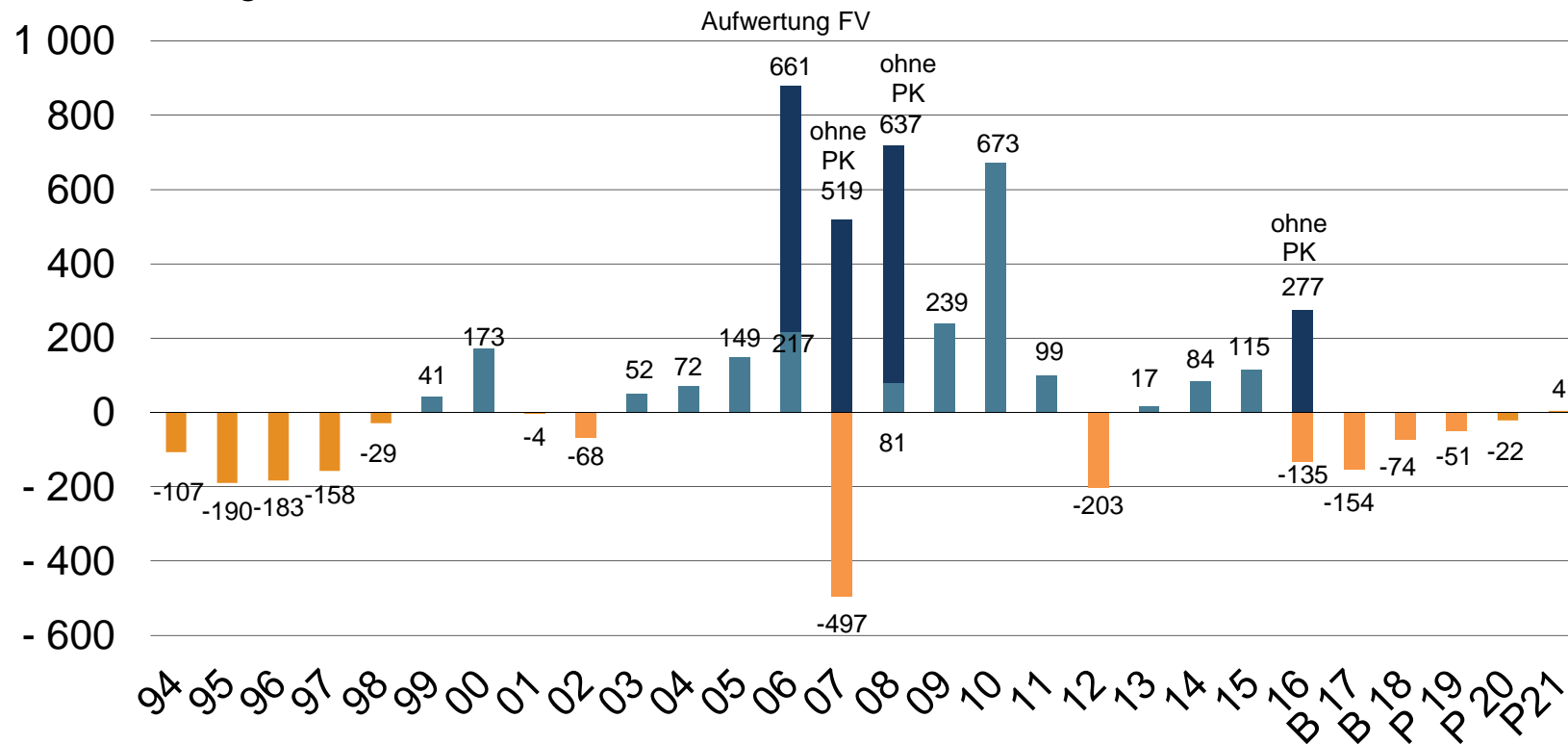
Abnehmende Nettoinvestitionen gegen Planungsende

Nettoinvestitionen in Mio. Franken



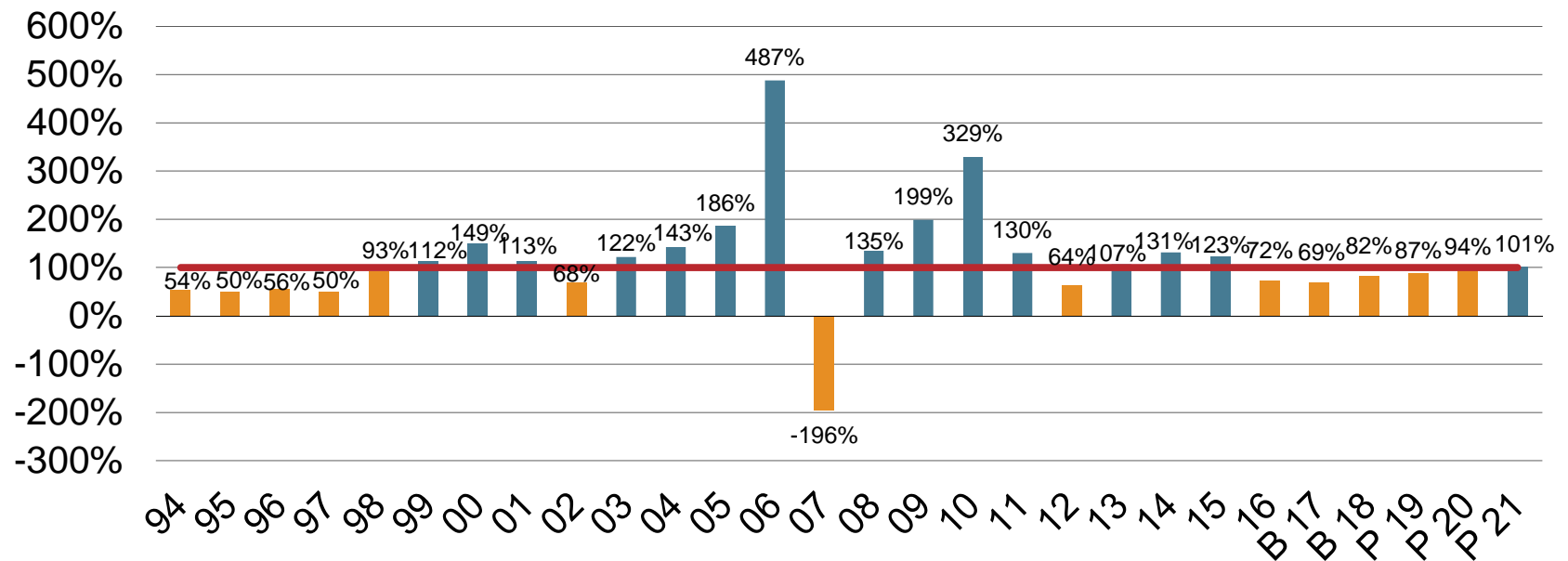
Abnehmende Neuverschuldung

Finanzierungssaldi in Mio. Franken



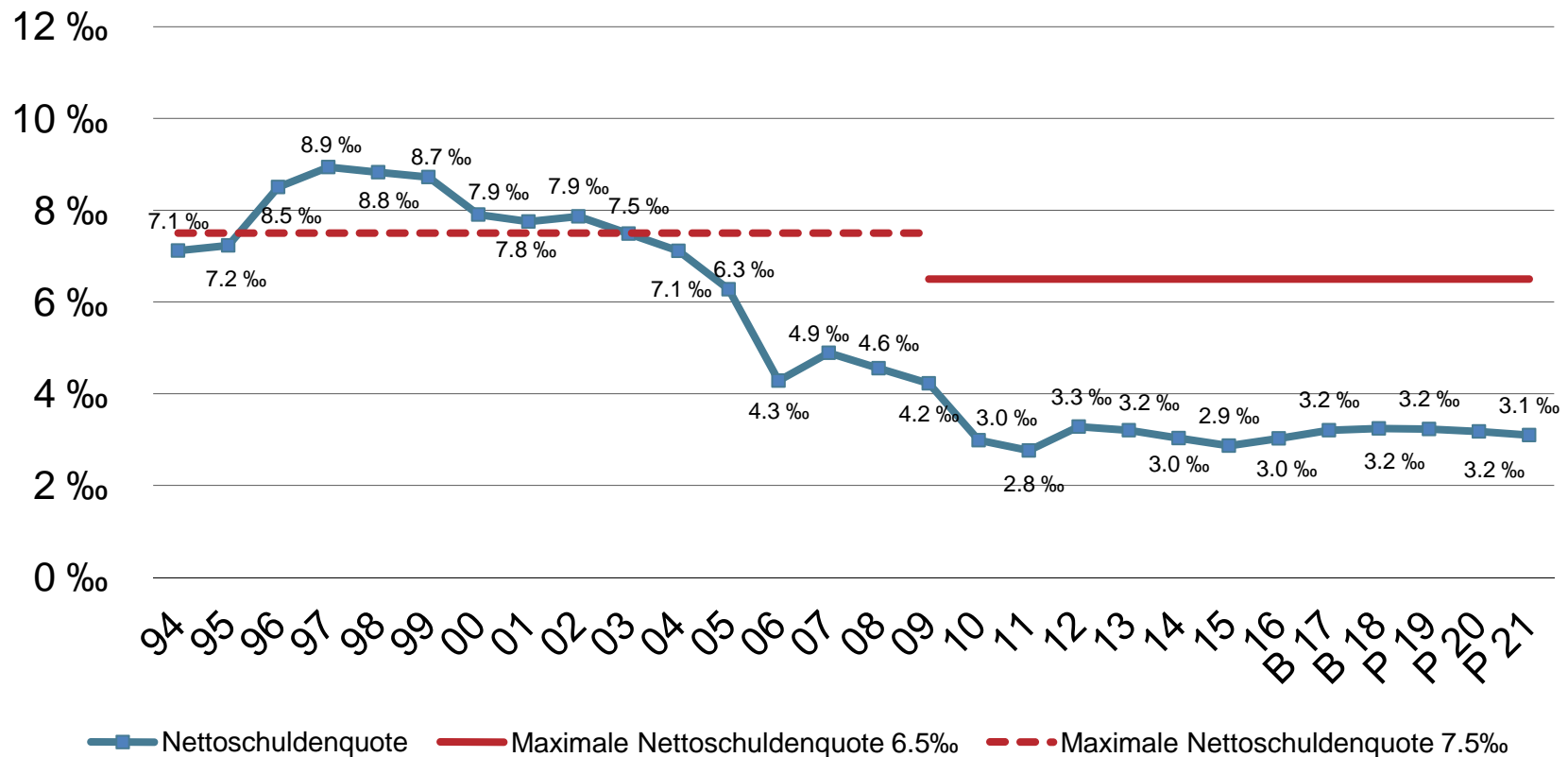
Steigender Selbstfinanzierungsgrad

Selbstfinanzierungsgrad (inkl. Darlehen und Beteiligungen)



Seit 2010 auf tiefem Niveau stabile Nettoschuldenquote

Nettoschuldenquote Kantons Basel-Stadt in ‰ des nominalen BIP der Schweiz





Kanton Basel-Stadt



Budget 2018

Medienorientierung vom 30. August 2017

Regierungsrätin Dr. Eva Herzog